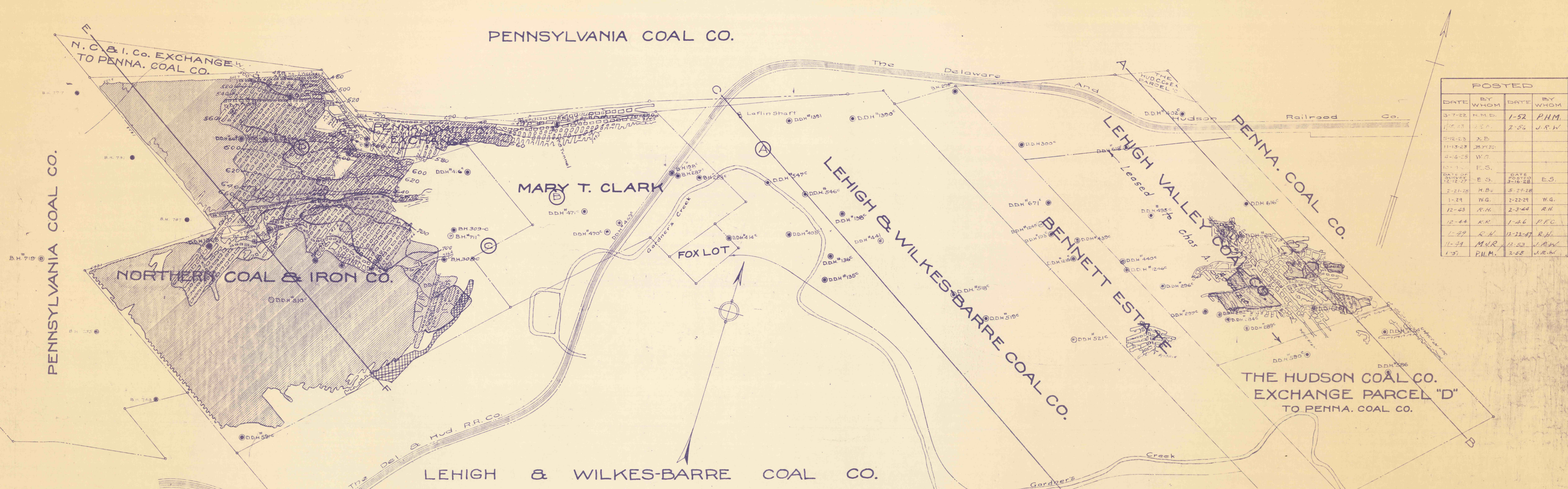
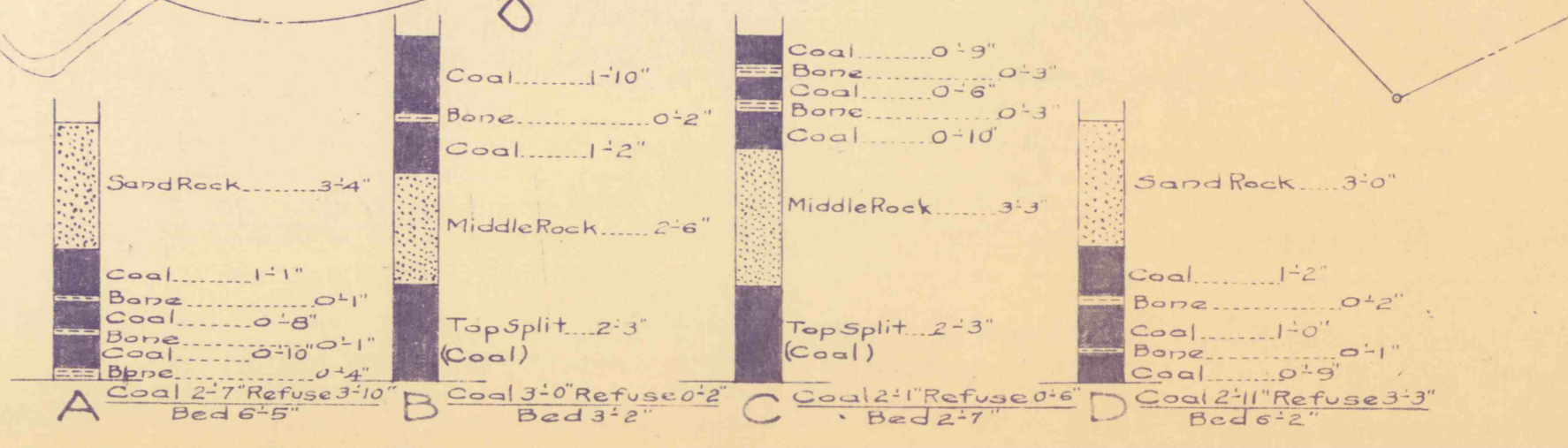


PENNSYLVANIA COAL CO.



POSTED			
DATE	BY WHOM	DATE	BY WHOM
3-7-22	N.M.D.	1-52	P.H.M.
1-15-23	J.E.P.	2-56	J.R.W.
5-12-23	X.B.		
11-13-23	B.Y.E.		
4-16-25	W.G.		
10-1-25	E.S.		
DATE OF SURVEY	E.S.	DATE POSTED	E.S.
12-12-27		3-16-28	
2-21-28	K.B.W.	5-29-28	
1-29	W.G.	2-22-29	W.G.
12-43	R.H.	2-3-44	R.H.
12-44	R.R.	1-46	P.F.C.
1-49	R.H.	12-22-47	R.H.
11-54	M.J.R.	12-53	J.R.W.
1-57	P.H.M.	2-55	J.R.W.

BORE HOLE DATA																	
B.H.No	Size	Elev of Top	Depth	From	To	B.H.No	Size	Elev of Top	Depth	From	To	B.H.No	Size	Elev of Top	Depth	From	To
135°		738.57	75'00"	Sur	B.R.A.	299°	6"	751.31	235'00"	Sur	B.R.A.	441°	1 1/2"	750.21	44'00"	B.R.A.	TBTRA
136°		769.11	69'5"	Sur	B.R.A.	300°	1 1/2"	623.5	48'6"	Sur	B.R.A.	469°	1 1/2"	706.23	14'00"	Sur	TSRA
138°		782.00	62'00"	Sur	B.R.A.	301°	1 1/2"	950.16	192'6"	Sur	B.R.A.	470°	1 1/2"	703.67	99'00"	Sur	B.R.A.
193°	6"	913.51	200'00"	Sur	B.R.A.	308°	1 1/2"	837.74	270'00"	Sur	B.R.A.	471°	1 1/2"	703.31	62'3"	Sur	B.R.A.
198°	6"	721.83	120'00"	Sur	B.R.A.	309°	1 1/2"	809.11	247'00"	Sur	B.R.A.	495°	1 1/2"	691.90	53'00"	Sur	B.R.A.
222°	1 1/2"	950.07	180'00"	Sur	B.R.A.	310°	1 1/2"	839.93	291'00"	Sur	B.R.A.	518°	1 1/2"	800.8	71'00"	Sur	TSRA
234°	1 1/2"	934.12	108'00"	Sur	B.R.A.	317°	1 1/2"	860.25	228'00"	Sur	B.R.A.	519°	1 1/2"	934.23	24'00"	Sur	B.R.A.
237°	6"	721.89	124'00"	Sur	B.R.A.	402°	1 1/2"	840.55	338'11"	Sur	B.R.A.	521°	1 1/2"	1002.14	26'00"	Sur	B.R.A.
238°	6"	708.83	103'6"	Sur	B.R.A.	403°	1 1/2"	727.43	81'3"	Sur	B.R.A.	524°	1 1/2"	1000.63	38'8"	Sur	B.R.A.
239°	1 1/2"	946.65	134'6"	Sur	B.R.A.	414°	1 1/2"	723.67	50'00"	Sur	B.R.A.	546°	2"	721.77	38'8"	Sur	TSRA
250°	1 1/2"	928.08	261'00"	Sur	B.R.A.	416°	1 1/2"	782.51	143'00"	Sur	TBTRA	547°	2"	715.45	52'3"	Sur	TSRA
291°	1 1/2"	976.13	168'6"	Sur	B.R.A.	422°	1 1/2"	832.59	175'11"	Sur	B.R.A.	586°	2"	951.8	129'00"	Sur	B.R.A.
296°	1 1/2"	867.10	62'00"	B.R.A.	3Ft.	439°	1 1/2"	787.15	60'6"	Sur	TBTRA	590°	2"	926.65	43'00"	Sur	B.R.A.
297°	1 1/2"	862.09	46'00"	B.R.A.	TBTRA	440°	1 1/2"	810.16	52'00"	Sur	B.R.A.	591°	2"	754.60	160'00"	Sur	B.R.A.



THE HUDSON COAL CO.
WILKES-BARRE DIVISION
Workings
in the
TOP BENCH TOPREDASH BED
LAFLIN COLLIERY
Scale 1"=400'
Office of
Forecast Dept.
Scranton Pa.
Jan. 1921

NORTHERN COAL & IRON CO.

LEHIGH & WILKES-BARRE COAL CO.

LEHIGH & WILKES-BARRE COAL CO.
BENNETT ESTATE
CHAS A

THE HUDSON COAL CO.
EXCHANGE PARCEL "D"
TO PENNA. COAL CO.

PENNSYLVANIA COAL CO.

NORTHERN COAL & IRON CO.

MARY T. CLARK

FOX LOT

LEHIGH VALLEY COAL CO.
PENNA. COAL CO.

N. C. & I. Co. EXCHANGE
TO PENNA. COAL CO.

The Delaware
And
Hudson
Railroad Co.

