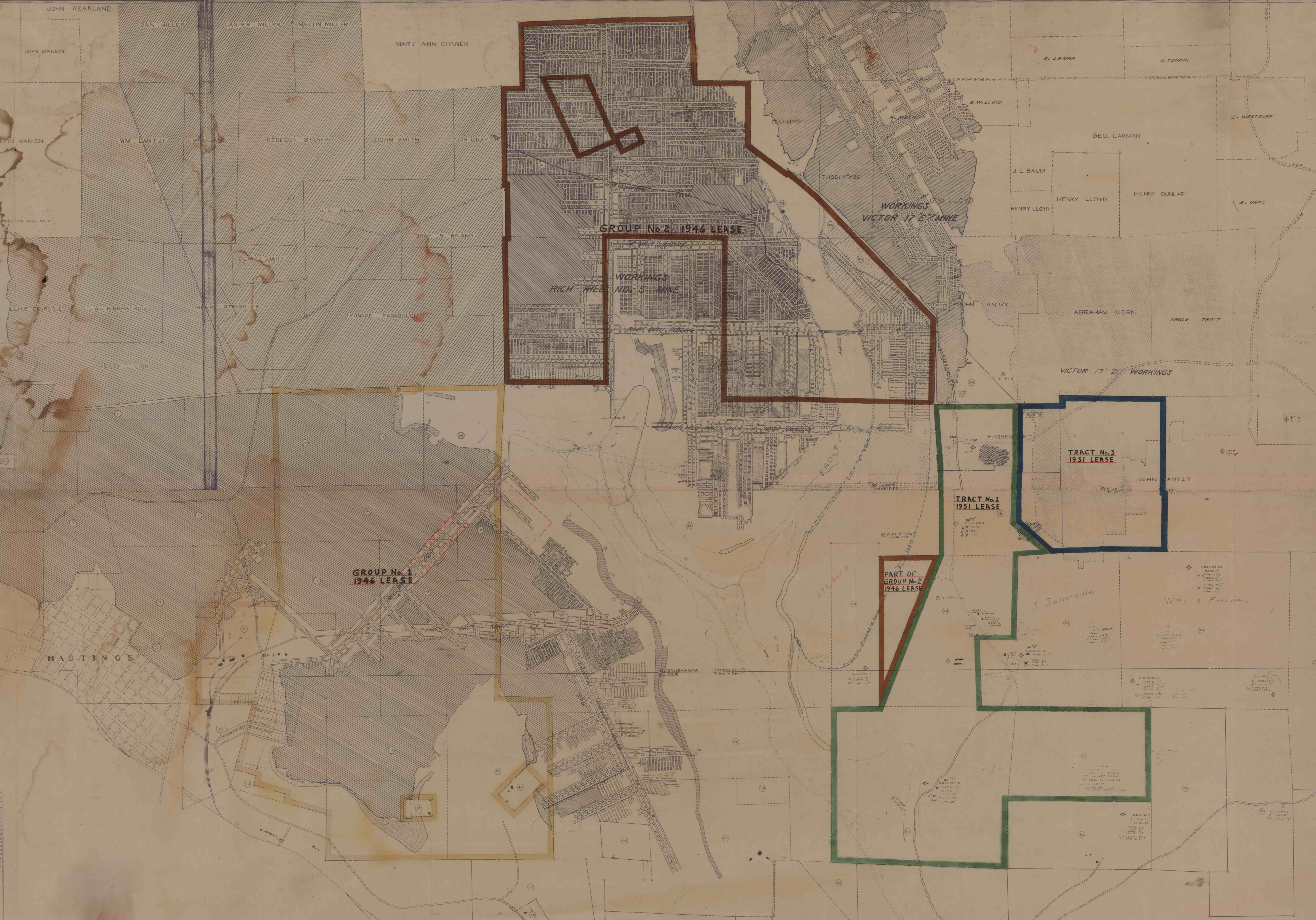


DATE OF LAST SURVEY

1	1880
2	1881
3	1882
4	1883
5	1884
6	1885
7	1886
8	1887
9	1888
10	1889
11	1890
12	1891
13	1892
14	1893
15	1894
16	1895
17	1896
18	1897
19	1898
20	1899
21	1900
22	1901
23	1902
24	1903
25	1904
26	1905
27	1906
28	1907
29	1908
30	1909
31	1910
32	1911
33	1912
34	1913
35	1914
36	1915
37	1916
38	1917
39	1918
40	1919
41	1920
42	1921
43	1922
44	1923
45	1924
46	1925
47	1926
48	1927
49	1928
50	1929
51	1930
52	1931
53	1932
54	1933
55	1934
56	1935
57	1936
58	1937
59	1938
60	1939
61	1940
62	1941
63	1942
64	1943
65	1944
66	1945
67	1946
68	1947
69	1948
70	1949
71	1950
72	1951
73	1952
74	1953
75	1954
76	1955
77	1956
78	1957
79	1958
80	1959
81	1960
82	1961
83	1962
84	1963
85	1964
86	1965
87	1966
88	1967
89	1968
90	1969
91	1970
92	1971
93	1972
94	1973
95	1974
96	1975
97	1976
98	1977
99	1978
100	1979
101	1980
102	1981
103	1982
104	1983
105	1984
106	1985
107	1986
108	1987
109	1988
110	1989
111	1990
112	1991
113	1992
114	1993
115	1994
116	1995
117	1996
118	1997
119	1998
120	1999
121	2000
122	2001
123	2002
124	2003
125	2004
126	2005
127	2006
128	2007
129	2008
130	2009
131	2010
132	2011
133	2012
134	2013
135	2014
136	2015
137	2016
138	2017
139	2018
140	2019
141	2020
142	2021
143	2022
144	2023
145	2024
146	2025
147	2026
148	2027
149	2028
150	2029
151	2030
152	2031
153	2032
154	2033
155	2034
156	2035
157	2036
158	2037
159	2038
160	2039
161	2040
162	2041
163	2042
164	2043
165	2044
166	2045
167	2046
168	2047
169	2048
170	2049
171	2050
172	2051
173	2052
174	2053
175	2054
176	2055
177	2056
178	2057
179	2058
180	2059
181	2060
182	2061
183	2062
184	2063
185	2064
186	2065
187	2066
188	2067
189	2068
190	2069
191	2070
192	2071
193	2072
194	2073
195	2074
196	2075
197	2076
198	2077
199	2078
200	2079
201	2080
202	2081
203	2082
204	2083
205	2084
206	2085
207	2086
208	2087
209	2088
210	2089
211	2090
212	2091
213	2092
214	2093
215	2094
216	2095
217	2096
218	2097
219	2098
220	2099
221	2100



"E" SEAM COAL, LANDS & WORKINGS
OF
RICH HILL COAL MINING CORPORATION

HASTINGS, CAMBERIA COUNTY, PENNA.

CHAS. E. ROSS, ENGINEER

Map Scale 1" = 400'

"E" SEAM

KEY

BLUBAKER COAL CO		RICH HILL COAL CO	
NO.	NAME OF TRACT	NO.	NAME OF TRACT
1	Blubaer	1	Rich Hill
2	Blubaer	2	Rich Hill
3	Blubaer	3	Rich Hill
4	Blubaer	4	Rich Hill
5	Blubaer	5	Rich Hill
6	Blubaer	6	Rich Hill
7	Blubaer	7	Rich Hill
8	Blubaer	8	Rich Hill
9	Blubaer	9	Rich Hill
10	Blubaer	10	Rich Hill
11	Blubaer	11	Rich Hill
12	Blubaer	12	Rich Hill
13	Blubaer	13	Rich Hill
14	Blubaer	14	Rich Hill
15	Blubaer	15	Rich Hill
16	Blubaer	16	Rich Hill
17	Blubaer	17	Rich Hill
18	Blubaer	18	Rich Hill
19	Blubaer	19	Rich Hill
20	Blubaer	20	Rich Hill
21	Blubaer	21	Rich Hill
22	Blubaer	22	Rich Hill
23	Blubaer	23	Rich Hill
24	Blubaer	24	Rich Hill
25	Blubaer	25	Rich Hill
26	Blubaer	26	Rich Hill
27	Blubaer	27	Rich Hill
28	Blubaer	28	Rich Hill
29	Blubaer	29	Rich Hill
30	Blubaer	30	Rich Hill
31	Blubaer	31	Rich Hill
32	Blubaer	32	Rich Hill
33	Blubaer	33	Rich Hill
34	Blubaer	34	Rich Hill
35	Blubaer	35	Rich Hill
36	Blubaer	36	Rich Hill
37	Blubaer	37	Rich Hill
38	Blubaer	38	Rich Hill
39	Blubaer	39	Rich Hill
40	Blubaer	40	Rich Hill
41	Blubaer	41	Rich Hill
42	Blubaer	42	Rich Hill
43	Blubaer	43	Rich Hill
44	Blubaer	44	Rich Hill
45	Blubaer	45	Rich Hill
46	Blubaer	46	Rich Hill
47	Blubaer	47	Rich Hill
48	Blubaer	48	Rich Hill
49	Blubaer	49	Rich Hill
50	Blubaer	50	Rich Hill
51	Blubaer	51	Rich Hill
52	Blubaer	52	Rich Hill
53	Blubaer	53	Rich Hill
54	Blubaer	54	Rich Hill
55	Blubaer	55	Rich Hill
56	Blubaer	56	Rich Hill
57	Blubaer	57	Rich Hill
58	Blubaer	58	Rich Hill
59	Blubaer	59	Rich Hill
60	Blubaer	60	Rich Hill
61	Blubaer	61	Rich Hill
62	Blubaer	62	Rich Hill
63	Blubaer	63	Rich Hill
64	Blubaer	64	Rich Hill
65	Blubaer	65	Rich Hill
66	Blubaer	66	Rich Hill
67	Blubaer	67	Rich Hill
68	Blubaer	68	Rich Hill
69	Blubaer	69	Rich Hill
70	Blubaer	70	Rich Hill
71	Blubaer	71	Rich Hill
72	Blubaer	72	Rich Hill
73	Blubaer	73	Rich Hill
74	Blubaer	74	Rich Hill
75	Blubaer	75	Rich Hill
76	Blubaer	76	Rich Hill
77	Blubaer	77	Rich Hill
78	Blubaer	78	Rich Hill
79	Blubaer	79	Rich Hill
80	Blubaer	80	Rich Hill
81	Blubaer	81	Rich Hill
82	Blubaer	82	Rich Hill
83	Blubaer	83	Rich Hill
84	Blubaer	84	Rich Hill
85	Blubaer	85	Rich Hill
86	Blubaer	86	Rich Hill
87	Blubaer	87	Rich Hill
88	Blubaer	88	Rich Hill
89	Blubaer	89	Rich Hill
90	Blubaer	90	Rich Hill
91	Blubaer	91	Rich Hill
92	Blubaer	92	Rich Hill
93	Blubaer	93	Rich Hill
94	Blubaer	94	Rich Hill
95	Blubaer	95	Rich Hill
96	Blubaer	96	Rich Hill
97	Blubaer	97	Rich Hill
98	Blubaer	98	Rich Hill
99	Blubaer	99	Rich Hill
100	Blubaer	100	Rich Hill

MISCELLANEOUS

1	Blubaer
2	Blubaer
3	Blubaer
4	Blubaer
5	Blubaer
6	Blubaer
7	Blubaer
8	Blubaer
9	Blubaer
10	Blubaer
11	Blubaer
12	Blubaer
13	Blubaer
14	Blubaer
15	Blubaer
16	Blubaer
17	Blubaer
18	Blubaer
19	Blubaer
20	Blubaer
21	Blubaer
22	Blubaer
23	Blubaer
24	Blubaer
25	Blubaer
26	Blubaer
27	Blubaer
28	Blubaer
29	Blubaer
30	Blubaer
31	Blubaer
32	Blubaer
33	Blubaer
34	Blubaer
35	Blubaer
36	Blubaer
37	Blubaer
38	Blubaer
39	Blubaer
40	Blubaer
41	Blubaer
42	Blubaer
43	Blubaer
44	Blubaer
45	Blubaer
46	Blubaer
47	Blubaer
48	Blubaer
49	Blubaer
50	Blubaer
51	Blubaer
52	Blubaer
53	Blubaer
54	Blubaer
55	Blubaer
56	Blubaer
57	Blubaer
58	Blubaer
59	Blubaer
60	Blubaer
61	Blubaer
62	Blubaer
63	Blubaer
64	Blubaer
65	Blubaer
66	Blubaer
67	Blubaer
68	Blubaer
69	Blubaer
70	Blubaer
71	Blubaer
72	Blubaer
73	Blubaer
74	Blubaer
75	Blubaer
76	Blubaer
77	Blubaer
78	Blubaer
79	Blubaer
80	Blubaer
81	Blubaer
82	Blubaer
83	Blubaer
84	Blubaer
85	Blubaer
86	Blubaer
87	Blubaer
88	Blubaer
89	Blubaer
90	Blubaer
91	Blubaer
92	Blubaer
93	Blubaer
94	Blubaer
95	Blubaer
96	Blubaer
97	Blubaer
98	Blubaer
99	Blubaer
100	Blubaer

CAMBERIA COUNTY
CLEARFIELD COUNTY